

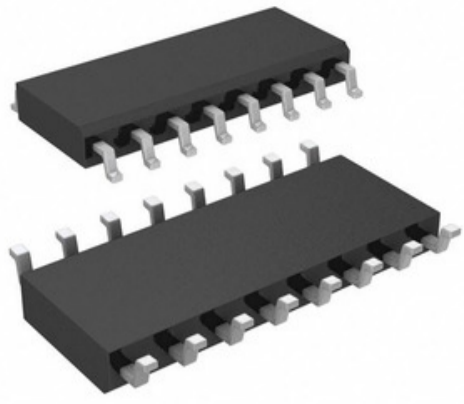


## DS2715BZ+T&R

Número da peça: **DS2715BZ+T&R**  
 Descrição do Produto: IC CTRLR CHRГ NIMH BATT 16-SOIC  
 Status de RoHs: Sem chumbo / acordo com RoHS  
 Folhas de dados: [DS2715BZ+T&R.pdf](#)

Fabricante / Marca: Maxim Integrated  
 Navio De: Hong Kong  
 Caminho de embarque: DHL/Fedex/TNT/UPS/EMS

[ENVIAR CONSULTA >](#)



A imagem pode ser representação.  
 Consulte as especificações para obter detalhes do produto.

### Detalhes do produto

<b>Número da peça</b>	DS2715BZ+T&R	<b>Fabricante</b>	Maxim Integrated
<b>Descrição</b>	IC CTRLR CHRГ NIMH BATT 16-SOIC	<b>Status sem chumbo / Status RoHS</b>	Sem chumbo / acordo com RoHS
<b>Ficha de dados</b>	DS2715BZ+T&R.pdf		
<b>Alimentação de tensão (máx.)</b>	16.5V	<b>Embalagem do dispositivo fornecedor</b>	16-SOIC
<b>Série</b>	-	<b>Funções programáveis</b>	-
<b>Embalagem</b>	Tape & Reel (TR)	<b>Caixa / Gabinete</b>	16-SOIC (0.154", 3.90mm Width)
<b>Temperatura de operação</b>	0°C ~ 70°C (TA)	<b>Número de células</b>	1 ~ 10
<b>Nível de sensibilidade à umidade (MSL)</b>	1 (Unlimited)	<b>Tempo de entrega padrão do fabricante</b>	6 Weeks
<b>Status sem chumbo / status de RoHS</b>	Lead free / RoHS Compliant	<b>Interface</b>	-
<b>Proteção contra Falhas</b>	-	<b>Descrição detalhada</b>	Charger IC Nickel Metal Hydride 16-SOIC
<b>Corrente - Carregamento</b>	-	<b>Corrente de carga - Max</b>	-
<b>Voltagem da bateria</b>	-	<b>Química da bateria</b>	Nickel Metal Hydride
<b>Número da peça base</b>	DS2715		

### produtos relacionados

 <b>DS2715Z+T&amp;R</b> Fabricantes: Maxim Integrated Descrição: IC NIMH CHARGER 16-SOIC Download: <a href="#">DS2715Z+T&amp;R.pdf</a> <a href="#">RFQ</a>	 <b>DS2712ZB+T</b> Fabricantes: Maxim Integrated Descrição: IC LOOSE-CELL NIMH CHRGR 16SOIC Download: <a href="#">DS2712ZB+T.pdf</a> <a href="#">RFQ</a>
 <b>DS2720AU+T&amp;R</b> Fabricantes: Maxim Integrated Descrição: IC LITH BATTERY PROTECT 8-USOP Download: <a href="#">DS2720AU+T&amp;R.pdf</a> <a href="#">RFQ</a>	 <b>DS2720BU+T&amp;R</b> Fabricantes: Maxim Integrated Descrição: IC LITH BATTERY PROTECT 8-USOP Download: <a href="#">DS2720BU+T&amp;R.pdf</a> <a href="#">RFQ</a>
 <b>DS2715BZ+</b> Fabricantes: Maxim Integrated Descrição: IC CTRLR CHRГ NIMH BATT 16-SOIC Download: <a href="#">DS2715BZ+.pdf</a> <a href="#">RFQ</a>	 <b>DS2714E+T&amp;R</b> Fabricantes: Maxim Integrated Descrição: IC NIMH CHARGER QUAD 20TSSOP Download: <a href="#">DS2714E+T&amp;R.pdf</a> <a href="#">RFQ</a>
 <b>DS2712Z+T&amp;R</b> Fabricantes: Maxim Integrated Descrição: IC NIMH CHARGER 16SOIC Download: <a href="#">DS2712Z+T&amp;R.pdf</a> <a href="#">RFQ</a>	 <b>DS2715Z+</b> Fabricantes: Maxim Integrated Descrição: IC NIMH CHARGER 16-SOIC Download: <a href="#">DS2715Z+.pdf</a> <a href="#">RFQ</a>
 <b>DS2714E+</b> Fabricantes: Maxim Integrated Descrição: IC NIMH CHARGER QUAD 20TSSOP Download: <a href="#">DS2714E+.pdf</a> <a href="#">RFQ</a>	 <b>DS2720AU+</b> Fabricantes: Maxim Integrated Descrição: IC LITH BATTERY PROTECT 8-USOP Download: <a href="#">DS2720AU+.pdf</a> <a href="#">RFQ</a>
 <b>DS2720BU+</b> Fabricantes: Maxim Integrated Descrição: IC LITH BATTERY PROTECT 8-USOP Download: <a href="#">DS2720BU+.pdf</a> <a href="#">RFQ</a>	 <b>DS2712ZB+</b> Fabricantes: Maxim Integrated Descrição: IC LOOSE-CELL NIMH CHRGR 16SOIC Download: <a href="#">DS2712ZB+.pdf</a> <a href="#">RFQ</a>

### Tags relacionadas

- Maxim Integrated DS2715BZ+T&R
- Preço DS2715BZ+T&R
- Folha de Dados DS2715BZ+T&R PDF
- Estoque DS2715BZ+T&R
- Maxim Integrated DS2715BZ+T&R
- Maxim Integrated DS2715BZ+T&R
- Distribuidor DS2715BZ+T&R
- Imagens DS2715BZ+T&R
- DS2715BZ+T&R Download Datasheet
- Compre DS2715BZ+T&R
- Fornecedor Maxim Integrated
- Fornecedor DS2715BZ+T&R
- Imagem DS2715BZ+T&R
- Folha de Dados DS2715BZ+T&R
- Compre Maxim Integrated DS2715BZ+T&R
- Distribuidor Maxim Integrated